

今年も OSAKA あかるクラブでは聖夜を病院で過ごす子どもたちにプレゼントを贈るため「Osaka Great Santa Run」を開催します！ 5km 程のコースで、歩いている方が多いので、是非ご家族・お友達・ワンちゃん等とお気軽にご参加ください。乳母車を押してのご参加也大歓迎です。今年は過去最大 2 万人のサンタさんを募集し、プレゼントは大阪大学医学部附属病院小児医療センターをはじめとする大阪府下、そして関西圏内の病院にお届けします。是非誰かのサンタさんになりに来てください！

OSAKA あかるクラブとは大阪を明るく元気になりたいというたかじん初代キャプテンの想いを今年から桂文枝新キャプテンが引き継ぎ、「OSAKA 明るく Love」な街にするための活動を行っています。



サンタだす！ 元気だす！ 勇気だす！

Osaka Great Santa Run

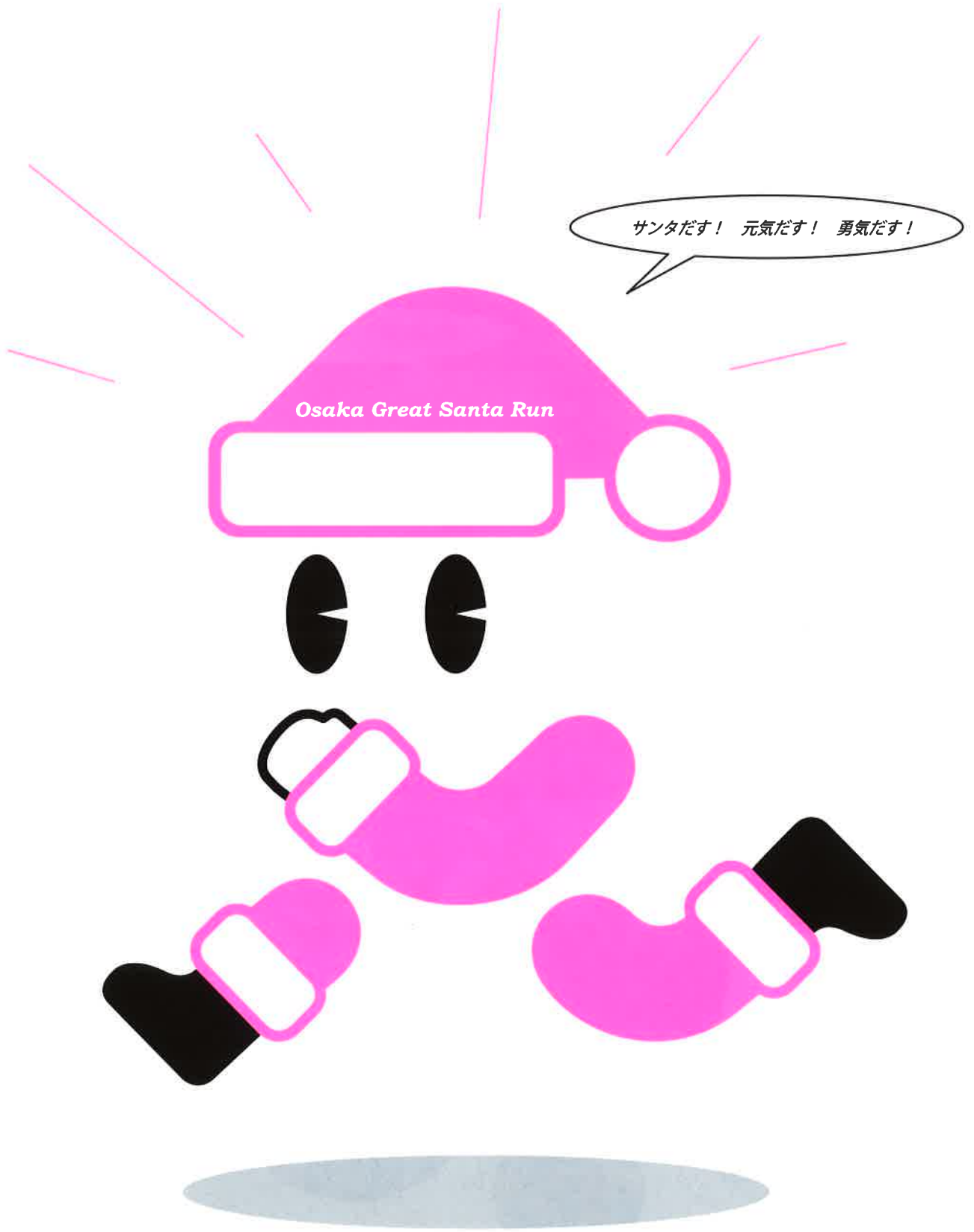
2015年11月29日(日) 大阪城公園 太陽の広場

小雨 9:00 受付開始 10:00 / 10:30 / 11:00 / 11:30 / 13:00 / 13:30 / 14:00 スタート
 決行



主催：一般社団法人 OSAKA あかるクラブ 後援：大阪府 大阪市 大阪市教育委員会 大阪観光局 公益社団法人 関西経済連合会 大阪私立中学校高等学校連合会 大阪府私立小学校連合会 一般社団法人 大阪府私立幼稚園連盟 一般社団法人 大阪市私立幼稚園連合会 一般社団法人 大阪市私立保育園連盟 ※順不同 共催：大阪グルメサミット 2015 冬
 参加費：大人 3,240 円 / 学生 2,160 円 / 子ども (3 歳以上～中学生以下) 1,080 円 ※参加費にサンタクロースの衣装が含まれます。子ども料金はサンタ帽のみとなります。 申込・詳細：<http://www.santa-run.com/>
 ※荷物置き場はありませんので身軽な格好でお越しください。※大阪城公園内ではドローンでの撮影は禁止となっています。

みんなの 笑したに ハッピーを
 協賛：Coca-Cola West CAR GROUP アイフルグループ シーホス株式会社 ROHTO CSL Behring ForChile TERUMO Medtronic 大丸心斎橋店 医療法人 誠仁会リウマチ科クリニック 大塚中野歯科クリニック 協賛：株式会社まじもとクリエイティブ エージェンシー



今年の冬はサンタさんになろう! 楽しみつつ、病気と闘う子ども達にプレゼントを贈ろう!

Osaka Great Santa Run

2015年11月29日(日) 大阪城公園 太陽の広場

小雨 決行	9:00 受付開始	10:00 / 10:30 / 11:00 /
	11:30 / 13:00 / 13:30 / 14:00	スタート



主催：一般社団法人 OSAKA あかるクラブ 後援：大阪府 大阪市 大阪市教育委員会 大阪観光局 公益社団法人 関西経済連合会 大阪私立中学校高等学校連合会
 大阪府私立小学校連合会 一般社団法人 大阪府私立幼稚園連盟 一般社団法人 大阪市私立幼稚園連合会 一般社団法人 大阪市私立保育園連盟 *順不同 共催：大阪グルメサミット 2015 冬
 参加費：大人 3,240 円 / 学生 2,160 円 / 子ども (3 歳以上～中学生以下) 1,080 円 ※参加費にサンタクロースの衣装が含まれます。子ども料金はサンタ帽のみとなります。 申込・詳細：<http://www.santa-run.com/>

協賛：Coca-Cola West CAR GROUP アイソグループ ROHTO CSL Behring ForChile TERUMO Medtronic 大丸心斎橋店 医療法人 誠心堂 心斎橋クリニック 大阪中之島デンタルクリニック 協賛：株式会社よしもとクリエイティブ・エージェンシー