

体験保育 & 説明会



学校法人 大東中央学園

大東中央幼稚園

第1回目 (A日程) 平成28年6月4日 (土) 9:30~11:00頃を予定

第2回目 (B日程) 平成28年7月2日 (土) 9:30~11:00頃を予定

★参加については、両日どちらか1回限りとなります。ご了承ください。

対象年齢は、平成25年4月2日生~平成26年4月1日生です

※体験内容については、多少変更される場合もあります。ご了承ください。

— 当日のスケジュール (予定) —

▼ 9:30~10:00 保育体験 (各保育室)

○保育室にお入り頂けるのは、付き添いの保護者1名です。

・親子での保育体験一日課活動による「ことば遊び」「リズム遊び」他

▼ 10:10~11:00 説明会 (ホール)

・子どもたちは、別室で体育遊び・積み木遊び・シール遊び等も体験できます。

・保護者各位には、園長より教育方針等についての説明を行います。

持ち物：上ぐつ (親子共に。無ければ裸足でも結構です)

■お申し込みについては、上記AまたはB日程をお選びの上、必ずお電話 (平日:10時~16時)、メール (希望日程・保護者氏名・就園予定児名・生年月日 “対象年齢確認のため” を必ず記入の上) もしくは、インターネット (要登録) でお申し込みください。
(但し、両日共に先着最大100組までに限らせていただきます)

予約開始：5月9日 (月) ~定員になり次第締切りです！

お申し込み電話番号 → 072-872-8071

メール → info@d-chuo.ed.jp

オススメ!

インターネット (要登録) → <http://dchuo.enjii.jp>

(未就園児専用サイト)



メール QR コード



未就園児サイト QR コード

■未就園児サイト

「園庭開放」はじめ、様々な子育て支援メニューを閲覧・ネットからワンクリックで申し込みが可能です！

尚、当日は休園日のため、保育の様子はご覧いただけません。

実際の保育の様子をご覧になる場合は、別途、平日の園見学 (随時可) をお申し込み頂くか、下記日程の「見学説明会」にご参加ください。

第3回目 平成28年9月2日 (金)

★9月4日の説明会は、下記の要領で「保育見学会」とともに実施します。

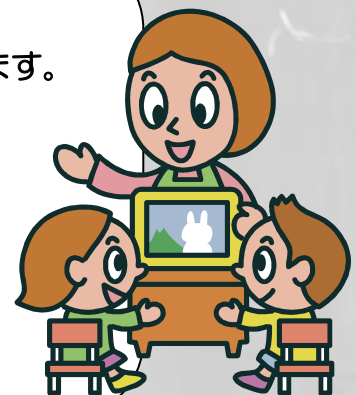
※予約は不要です。ご自由にご参加ください！

▼午前 9:20~10:30 保育見学会

保育の様子を自由にご見学下さい。

▼午前 10:40~11:30頃 入園説明会

教育方針他についてのご説明と各種ご質問をお受け致します。



※園内に自動車は入れません。近隣の有料駐車場をご利用頂くか、自転車又は徒歩でご来園下さい。